

Проективна методика «Дерево»

Цікавий тест, завдяки якому можна зрозуміти рівень самооцінки дитини, виявити причини проблем в спілкуванні і зрозуміти, наскільки адекватно малюк сприймає себе в суспільстві.

Методика спрямована на дослідження шкільної мотивації та адаптації. Вона була створена для школярів з метою перевірити, як вони освоїлися в школі за перші три роки. Проте пізніше з'ясувалося, що тест актуальний і для дорослих.

Методика була запропонована на семінарі шкільних психологів в Одесі англійськими психологами Джоном і Дайаной Лампен (1997 р.) для забезпечення можливості більш повного вивчення особистості учня. Даний тест дітям дуже подобається.

Форма проведення: групова або індивідуальна.

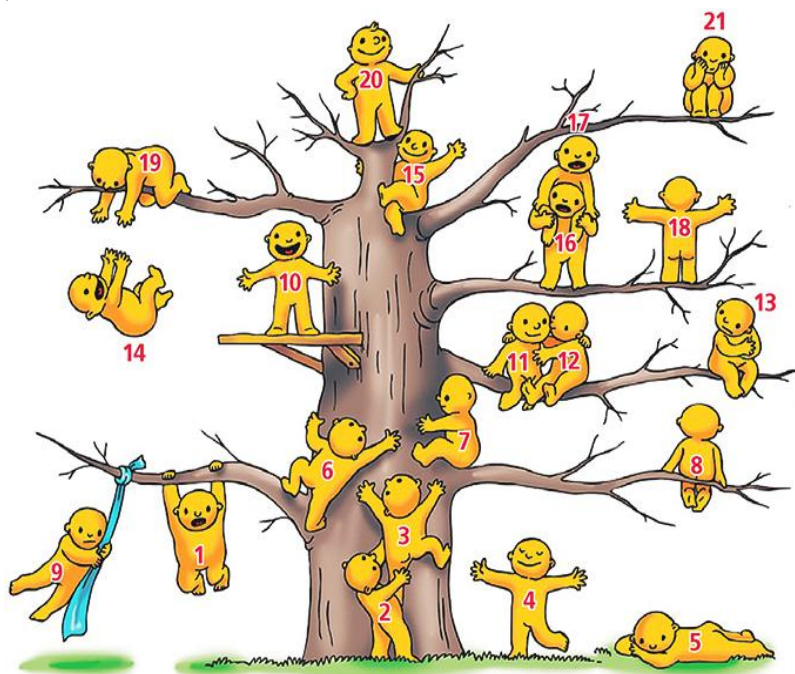
Час проведення: 10-15 хвилин.

Обладнання: бланк, червоний і синій олівці.

Здобувачам освіти пропонуються аркуші з готовим зображенням сюжету: дерево, на якому розташовуються чоловічки.

Інструкція

Уважно подивіться на зображення, виберіть та обведіть **КОЛОМ О** «чоловічка», ким на даний час ви бачите себе та поставте + де б ви хотіли б бути.



Вибір позицій №1, 3, 6, 7 характеризує установку на подолання перешкод;

№2, 19, 18, 11, 12 – товаришність, дружню підтримку;

№4 – стійкість положення (бажання домагатися успіхів, не переборюючи труднощі);

№5 – стомлюваність, загальна слабкість, невеликий запас сил, сором'язливість;

№9 – мотивація на розваги,

№13, 21 – відстороненість, замкнутість, тривожність;

№8 – характеризує відстороненість від навчального процесу, відхід у себе;

№10, 15 – комфортний стан, нормальна адаптація;

№14 – кризовий стан, «падіння в прірву».

Позицію **№20** часто вибирають як перспективу здобувачі освіти із завищеною самооцінкою й установкою на лідерство.