

«Навички для успішної кар'єри»

Заняття 4.5. «Проекти. Командна робота»

ПЕРЕГЛЯД ВІДЕО



https://www.youtube.com/watch?time_continue=3&v=hLSwm74clVs&feature=emb_logo

Основні ознаки проекту

- Обмежений час його виконання, є точка початку проекту та точка кінця.
- Для його реалізації потрібні ресурси, і вони обмежені.
- Проект – це тимчасова система, він не повторюється після завершення (але може початися новий проект).
- Проект – це завжди керування змінами.
- Результат проекту – непередбачуваний і завжди унікальний.

Project Management Triangle



source: <https://xensoft.com/project-management-triangle/>

Три складові успішного РМ

1. КОМАНДА
2. ПРОЦЕСІНГ
3. РЕСУРСИ

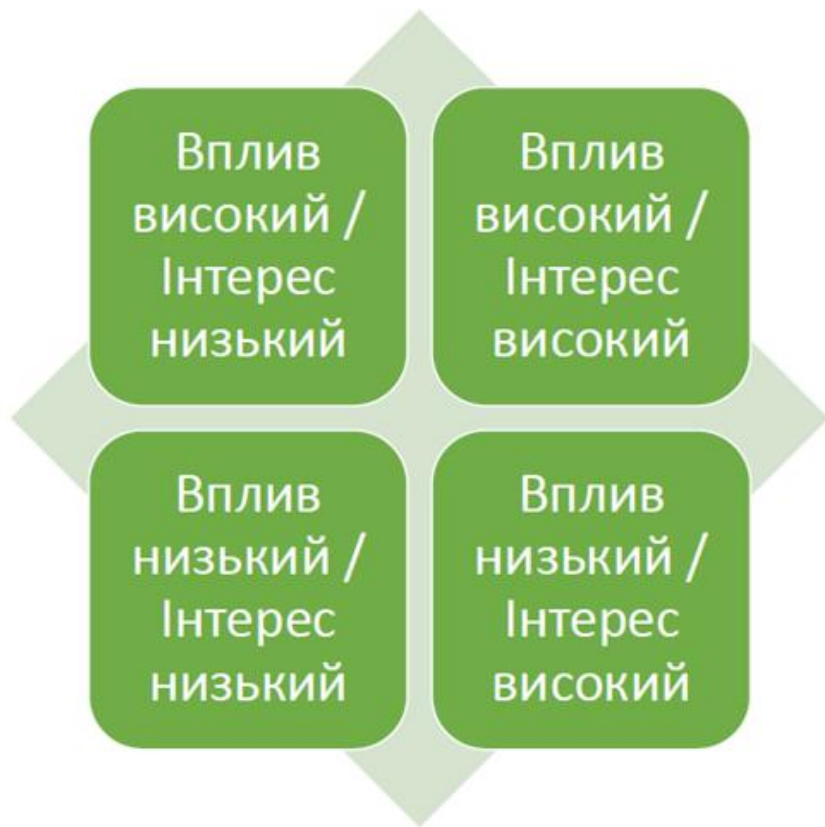


РЕЗУЛЬТАТ

ЦИКЛ ПРОЄКТУ



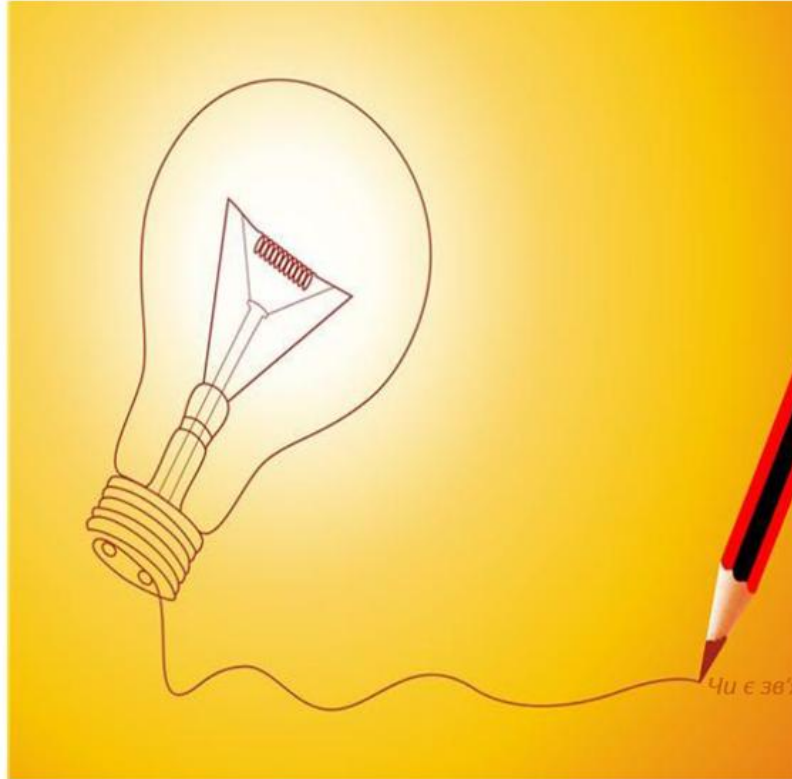
МАТРИЦЯ СТЕЙКХОЛДЕРІВ



МАТРИЦЯ СТЕЙКХОЛДЕРІВ

	Низький інтерес	Високий інтерес
Високий вплив	Власники приміщень	Національні організатори (Career Hub) Бізнес / Підписанти пакту Студенти, Молодь 16-35 Потенційні учасники Відділи молоді Управління освіти ГО (партнери)
Низький вплив	Адміністрація ЗВО, ЗПТО Спілка роботодавців ОМС	ДЦЗ

Хто такі проектні менеджери?



Чи є зв'язок між креативністю та управлінням проектом?

КРЕАТИВНИХ УСПІХІВ ТА НАПОЛЕГЛИВОСТІ В ПРОЕКТАХ!

**Що таке командна
робота?**

**Чому вона така
важлива?**

**Як впливає на
успіх?**



Головні риси та принципи командної роботи

- **Головні риси командної роботи:**
- спільна робота
- продумане позиціонування кожного з її учасників
- комунікація
- автономія
- синергія

- **Головні принципи командної роботи:**
- загальні і важливі цілі кожного з учасників
- взаємодоповнюючі вміння
- чіткі вимоги до продуктивності
- взаємна відповідальність
- невелика кількість людей

До слова про кількість: розмір команди варіюється від 3 до 12 осіб...

Ефективність командної роботи

1. Команда володіє більш широким інструментарієм в порівнянні з окремою людиною.
2. Ефекту синергії можна досягти лише в команді.
3. Команда не так піддається впливу ззовні.
4. У команді кожна гідна ідея ретельно обговорюється
5. У командній роботі всі помилки і похибки одразу стають помітними.
6. Будучи частиною великої компанії, команда — саме той сегмент, в якому можна реалізувати в повній мірі потенціал певних співробітників.
7. Це хороша можливість максимально розкрити потенціал і творчі здібності кожного з її членів.



Таким чином, можна сміливо стверджувати, що рівноправність і повага по відношенню до своїх колег — те, що потрібно кожній організації, яка бажає побудувати ефективну і продуктивну команду!



ПРАКТИЧНА РОБОТА

Вправа 1. Дискусія на тему
«Командна взаємодія з людьми».
Розподіл ролей в своїй команді

Вправа 2. Розробка та презентація
власних міні-проектів.



ПРАКТИЧНА РОБОТА

НАЗВА

АКТУАЛЬНІСТЬ

МЕТА І ЗАВДАННЯ

СУТЬ ПРОЕКТУ

ца

ТЕРМІНИ

ЕТАПИ

НЕОБХІДНІ РЕСУРСИ ТА БЮДЖЕТ

КОМАНДА І РОЛІ

РИЗИКИ

ОЧІКУВАНІ РЕЗУЛЬТАТИ І КЛЮЧОВІ ПОКАЗНИКИ ЕФЕКТИВНОСТІ

КОНЦЕПЦІЯ
ПРОЄКТУ

ДОМАШНЄ ЗАВДАННЯ

- Повторити опрацьований матеріал.
- Заповнити таблицю самооцінки проходження модуля 4. «Я зростаю професійно!»
- Доопрацювати матеріали модуля.
- Підготувати презентацію «Мій професійний ріст»

Всі додаткові матеріали для роботи ти знайдеш ось тут.

